

GINOP-6.2.2-VEKOP-15-2016-00001
„A szakképzést végzettség nélkül
elhagyók számának csökkentése”

Helyzetfelmérési gyakorlat Pécsett

SZÉCHENYI  2020



MAGYARORSZÁG
KORMÁNYA

Európai Unió
Európai Szociális
Alap



BEFECTETÉS A JÖVŐBE

Előadó:
Bujtor István
projektmenedzser

Pécsi Szakképzési Centrum

E-mail cím: bujtor.istvan@pecsiszc.hu

Telefonszám: +36 30 698 0008

**„A szakképzési intézményrendszer
átfogó fejlesztése”
GINOP-6.2.3-17-2017-00020**

Helyzetfelmérési gyakorlat Pécssett

Tájékoztató nap

- A GINOP-6.2.3-17 és VEKOP-8.6.3 felhívásokban megfogalmazott szakmai elvárások ismertetése (2017. június 6)
 - Szinergiák azonosítása. Elvárt tevékenységek
- A GINOP-6.2.3/VEKOP-8.6.3 projektek szakmai tervezése (2017. szeptember 20.)
 - Nyitott műhelyek koncepciója, a digitális közösségi alkotóműhelyek

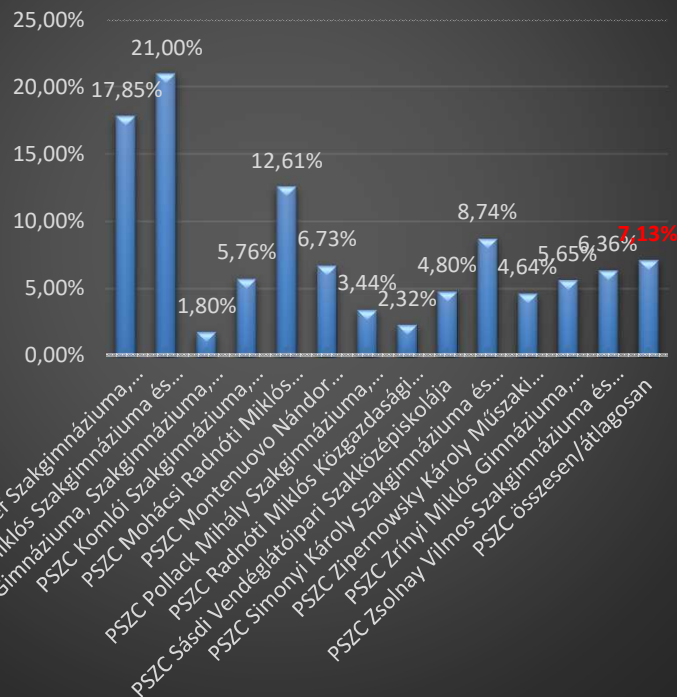
Helyzetfelmérési gyakorlat Pécssett

Tevékenységek 1.

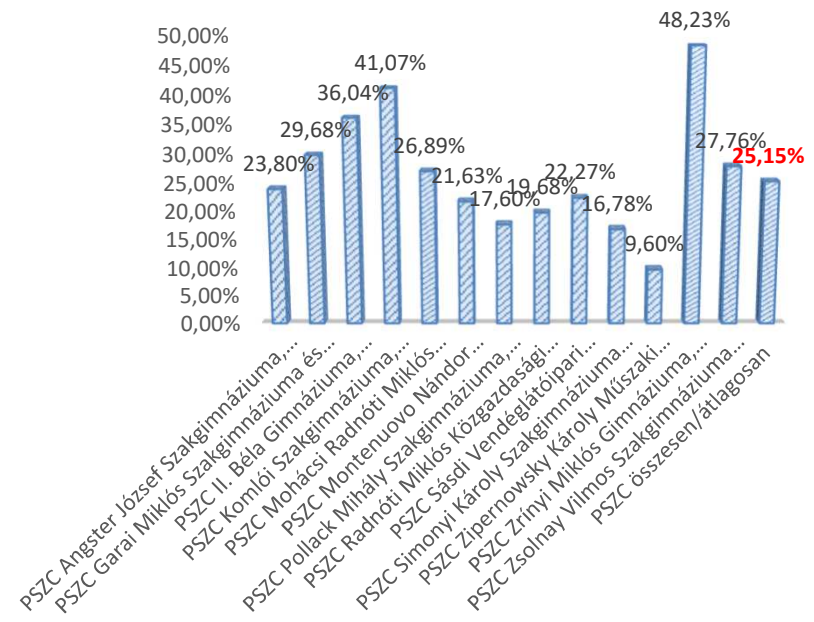
- Saját hatáskörű felmérés a tagintézményeknél
- Felmérés alapja Nemzeti Szakképzési és Felnőttképzési Hivatal GINOP-6.2.2-VEKOP-15-2016-00001 azonosító számú, „A szakképzést végzettség nélkül elhagyók számának csökkentése” c. kiemelt projekthez kapcsolódó anyagok
- Megvalósíthatósági Tanulmány háttér anyagának alapja
- Projekttervezés kiinduló anyaga

Helyzetfelmérési gyakorlat Pécsett

Egy vagy több tantárgyból elégtelent kapó tanulók aránya az összlétszámhoz képest (%)



HH, HHH, SNI ÉS BTMN TANULÓK ÖSSZESÍTETT ARÁNYA AZ ÖSSZLÉTSZÁMHOZ KÉPEST (%)



Helyzetfelmérési gyakorlat Pécsett

Tevékenységek 2.

- Projektszervezet kialakítása.
- Munkatársak kiválasztása: Koordinátorok, Szakértők, Iskolai munkacsoporttagok .
- FAKSZ megállapítása.
- Módosítási igény benyújtása.
- Helyzetfelmérés / Cselekvési terv.
- Szakmai Csoportok megalakítása.
- Beszerzések indítása

Helyzetfelmérési gyakorlat Pécssett

A helyzetelemzés összeállításánál a következő módszertant követtük 1.:

- az excel táblázatok adatait 3 fő területre szedtük szét: tanulók, pedagógusok, szolgáltatások
- a szakértőket ennek megfelelően 3 csoportba osztottuk, minden csoportba 2-2 főt, 1 fő a kollégiumi adatokkal foglalkozott, 2 fő pedig a SWOT-elemzéseket összesítette,
- az egyes csoportok feldolgozták/kitöltötték a helyzetelemzés word sablonját (táblázat), felhasználva alátámasztásul az excel táblázatok összesített adatait

Helyzetfelmérési gyakorlat Pécssett

A helyzetelemzés összeállításánál a következő módszertant követtük 2.:

- a szakmai vezető a felhívás, a megvalósíthatósági tanulmány és az iskolai helyzetelemzések segítségével átnézte a kapott dokumentumot és kiegészítést/javítást kért bizonyos részeknél,
- a csoportok módosították a dokumentumot a kérésnek megfelelően,
- a szakmai vezető elvégezte a végső tisztázást, kiegészítést a szükséges helyeken.

Helyzetfelmérési gyakorlat Pécsett

1. A lemorzsolódással veszélyeztetett tanulók késői beazonosítása; tanulói létszám csökkenés; hiányzások csökkentése									
			jelzőrendszer megtervezése (házi orvosok és szülők tájékoztatása), bevezetése, mentorok bevonása, kapcsolat erősítése a törvényes képviselőt ellátó személlyel	8. osztályosok tájékoztatása osztályfőnöki órák keretében, meghívás a középiskolai nyílt napra.	A végzősök szüleinek tartott szülői értekezleten tájékoztatás a középiskola képzési kínálatából, továbbhaladási lehetőségekről	Fegyelmi eljárások helyett egyeztető eljárások előtérbe helyezése; rugalmas eszmegbeszélések (a késés késés legyen, ne hiányzás)	tanulók motivációja	A hiányzás okának feltárása, ennek alapján a segítségnyújtás megszervezése, nyomon követése	Rendszeres és következetes ellenőrzés, a szociális munkás jelzéseinek figyelése, intézkedések megtétele
021101	Montenuovo		X						
021102	Zrínyi			X	X				
021103	Komlói								
021105	Angster		X		X	X	X		
021106	Zsolnay								
021107	Pollack		X						
021108	Radnóti		X		X			X	
021109	Simonyi		X			X	X		X
021110	Zipernowsky		X					X	X
021111	Mohácsi Radnóti		X						
021112	Sásdi		X						X
021113	Siklósi Garai								
021114	II. Béla								

Helyzetfelmérési gyakorlat Pécssett

A cselekvési terv összeállítása :

- a cselekvési terv sablonjában szereplő témaköröket kiosztottuk az egyes csoportoknak (pl. humán erőforrás, továbbképzési terv – pedagógus csoport), mindenki a saját részét dolgozta fel, támaszkodva a helyzetelemzésre és az iskolai intézkedési tervekre,
- a SWOT-elemzést készítő feladata volt a vezetői összefoglaló vázlatának elkészítése,
- a szakmai vezető összefésülte, kiigazította, módosította a cselekvési tervet az eddigi dokumentumok felhasználásával.

Helyzetfelmérési gyakorlat Pécsett

Cselekvési tervben azonosított problémák, fejlesztési pontok	A fejlesztést támogató és ezáltal a projekt céljainak megvalósulását segítő szakmai csoport(ok)	A fejlesztési pontok és a szakmai csoportok megjelenése a pályázati felhívásban	A fejlesztési pontok és a szakmai csoportok megjelenése a megvalósíthatósági tanulmányban
a tanulók gyenge vagy hiányos alapképességei	oktatás-módszertan, mérés-értékelés	3.1.2.1.Kötelezően megvalósítandó, önállóan nem támogatható tevékenységek (9-10. oldal)	MVT 2.3. Az elérendő célokhoz szükséges tevékenységek bemutatása (17-23. oldal)
hiányzások magas óraszama	pályaorientáció, szabadidő tervezés	3.1.2.1.Kötelezően megvalósítandó, önállóan nem támogatható tevékenységek (9-10. oldal) és 3.1.2.2. Választható, önállóan nem támogatható tevékenységek (11. oldal)	MVT 2.3. Az elérendő célokhoz szükséges tevékenységek bemutatása (17-23. oldal)

Helyzetfelmérési gyakorlat Pécssett

Munkánkat segítette:

- korán kiválasztásra és bevonásra kerültek a munkatársak, hamar megismerkedtünk a pályázattal, részt vettünk az elkészítésében, ezért jobban a magunkénak érezzük,
- korán bevontuk az iskolákat a megvalósításba, tavaly nyáron már kitöltöttük a helyzetfelmérés táblázatait, ezért a pályázatíráskor valós adatokra tudtunk támaszkodni,
- motivált kollégák kerültek bevonásra, viszonylag jól együtt tudtunk működni

Helyzetfelmérési gyakorlat Pécssett

Munkánkat segítette 2.:

- a projektiroda és a szakmai vezető egy helyen található, a napi kapcsolat nagy mértékben segíti a megvalósítást (együtt gondolkodást),
- hitelesen tudtuk közvetíteni, hogy a pályázatból mindenki annyit tud kivenni, amennyit beletesz, vagyis a célokért érdemes küzdeni,
- elsajátítottuk és továbbadtuk a pályázat közösségépítő jellegét, erre helyezük a hangsúlyt a megvalósítás során,
- a konzultációkon alapvető érdemi kérdéseket tudtunk feltenni és ezekre válaszokat is kaptunk.

KÖSZÖNÖM A FIGYELMET!

SZÉCHENYI  2020



MAGYARORSZÁG
KORMÁNYA

Európai Unió
Európai Szociális
Alap



BEFEKTETÉS A JÖVŐBE